

DOSSIER DE CESIÓN DE ESPACIOS Y VISITAS PRIVADAS

PALACIO EPISCOPAL DE SEGOVIA 2024





PALACIO EPISCOPAL
de Segovia

2

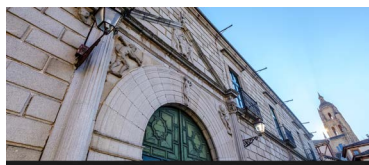
PRESENTACIÓN

El Palacio Episcopal está situado en el histórico barrio de San Esteban, a pocos minutos de la Catedral de Segovia. Esta institución se encarga desde 2023 de su gestión.

Datado del siglo XVIII, ofrece un entorno arquitectónico único en el que crear un ambiente exclusivo para rodajes, cenas, presentaciones, etc.

Complementariamente, las colecciones conservadas plantean la posibilidad de acompañar este tipo de eventos con una visita privada a los espacios expositivos. La duración y formato pueden adaptarse a estos actos. De esta manera se colabora en la continuación del proyecto cultural del Palacio Episcopal.

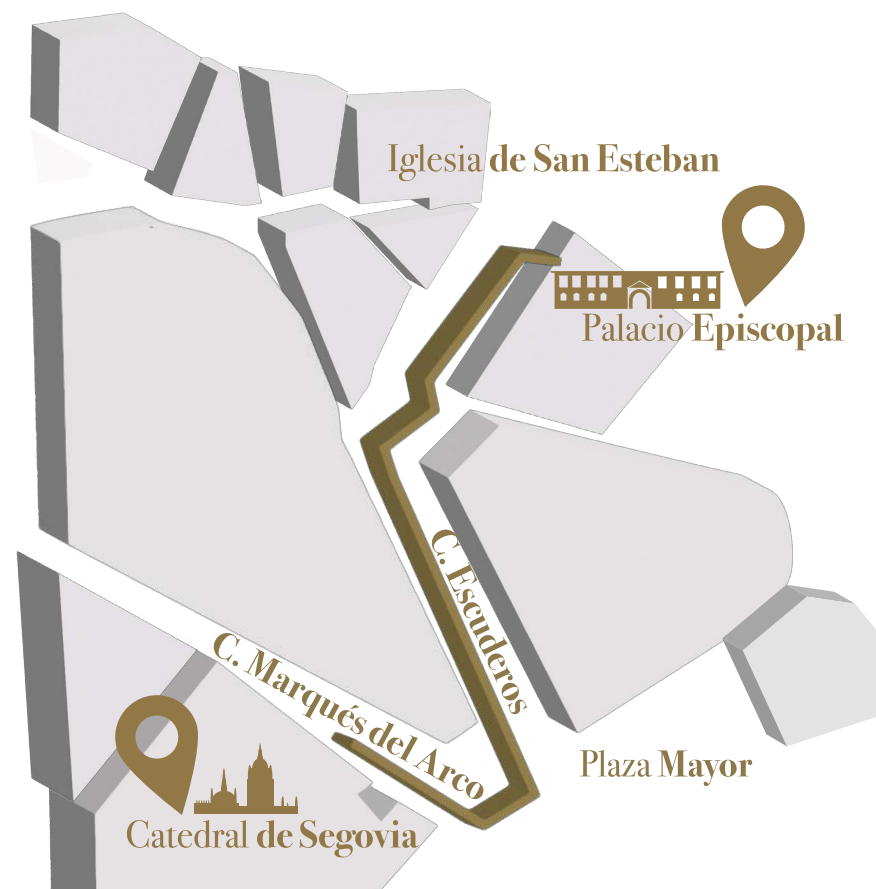
Conoce nuestras salas a través de estos vídeos



Descubre el PALACIO EPISCOPAL



Eventos en el PALACIO EPISCOPAL



CONTENIDOS

Espacios

Primera Planta

- Salas de Exposición 3
- Salas Nobles 7
- Galería 12

Planta Baja

- Patio Porticado 16
- Escalera Imperial 18
- Jardín 19
- Auditorio 27
- Espacio modular 30
- Salas versátiles 31

• Sala 1	32
• Sala 2	33
• Sala 3	34
• Salas 4 y 5	35
• Cocina	36
Sótano	41
• Sala Abovedada	42
Actividades Culturales	47
• Escape Room	48
• Visitas Guiadas	50
• A solas en el Palacio	51
Productos Personalizados	52
Contacto	63

Significado iconos



Metros cuadrados



Aforo de pie



Aforo sentados

ESPACIOS

La gran variedad de espacios disponibles en el Palacio Episcopal permiten su adaptación a todo tipo de eventos: rodajes, bodas, sesiones de fotos, conciertos, etc.

Esta versatilidad permite ofrecer tanto entornos contemporáneos como otros que trasladan al asistente a otras épocas. Así pueden crearse escenarios con diferentes servicios y opciones.

EVENTOS DURANTE HORARIO DE APERTURA



Lunes a domingo
9:30 a 18:30



Lunes a domingo
9:00 a 21:30

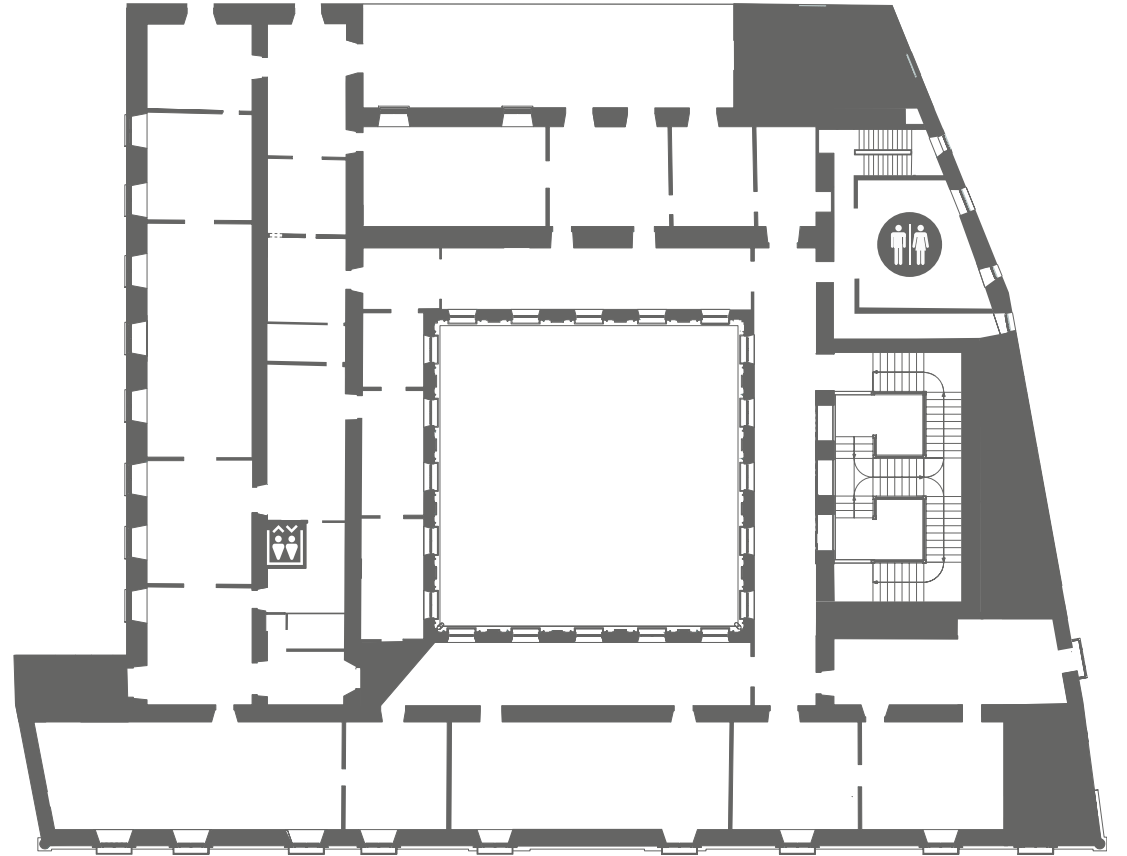
EVENTOS CON EL PALACIO CERRADO

Lunes a domingo

9:00 a 23:00



PRIMERA PLANTA



SALAS DE EXPOSICIÓN

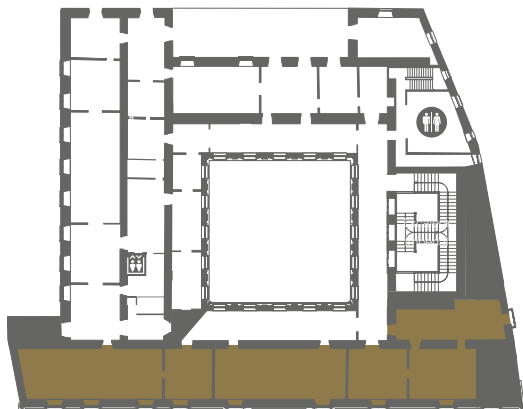
Con un total de seis espacios, el recorrido museográfico transmite al visitante la funcionalidad de los objetivos litúrgicos, así como el significado de los temas representados en las pinturas y esculturas expuestas. Una rica representación de las raíces cristianas y la devoción a lo largo de los siglos.

m²

383



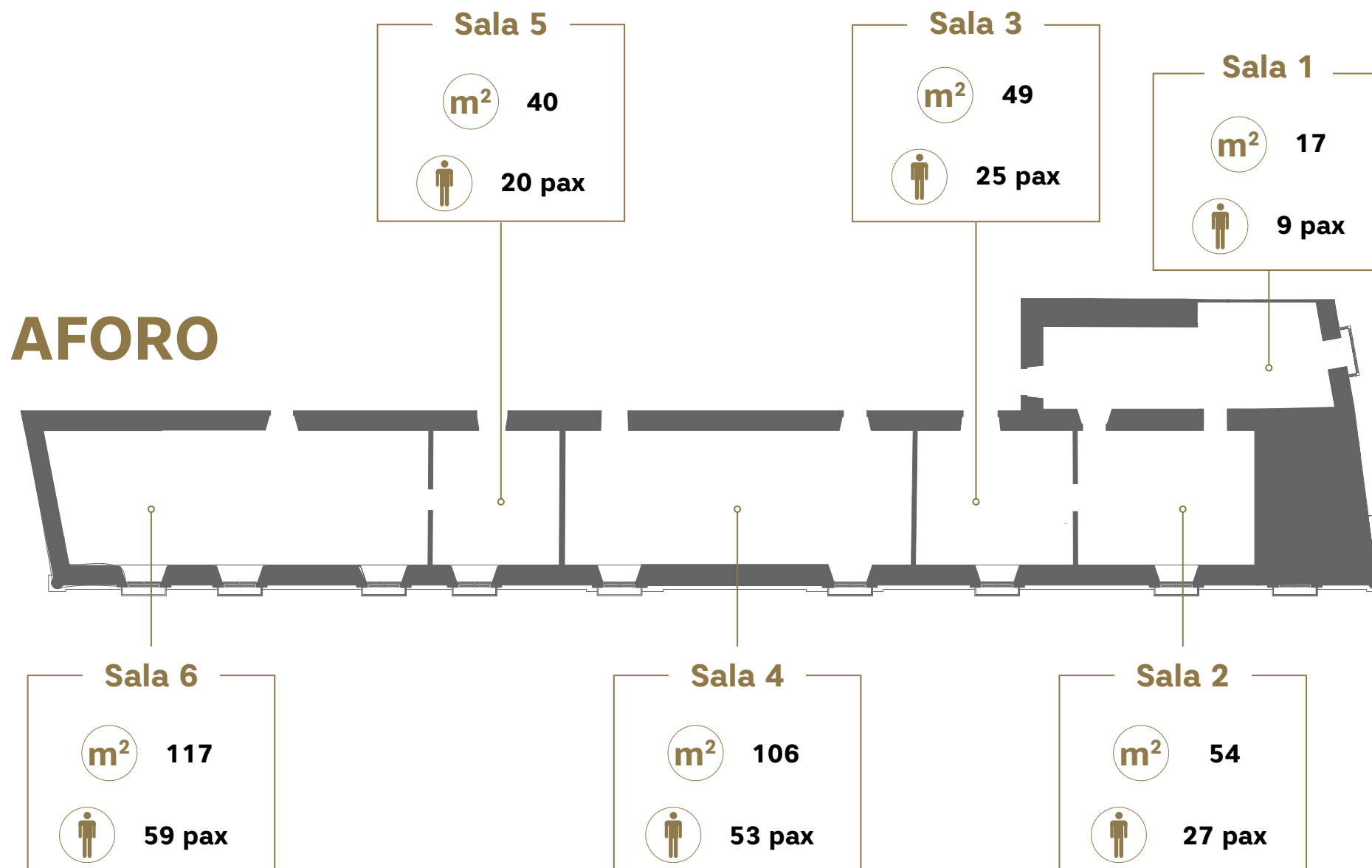
191 pax





PALACIO EPISCOPAL
de Segovia

4





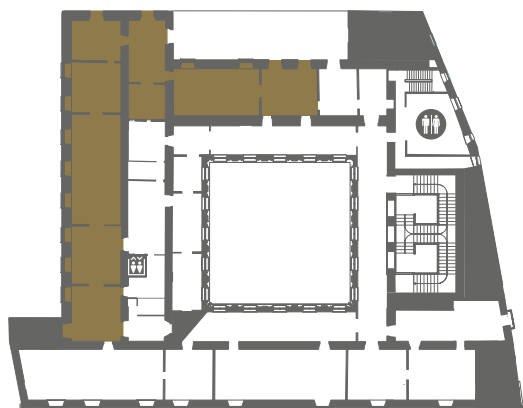


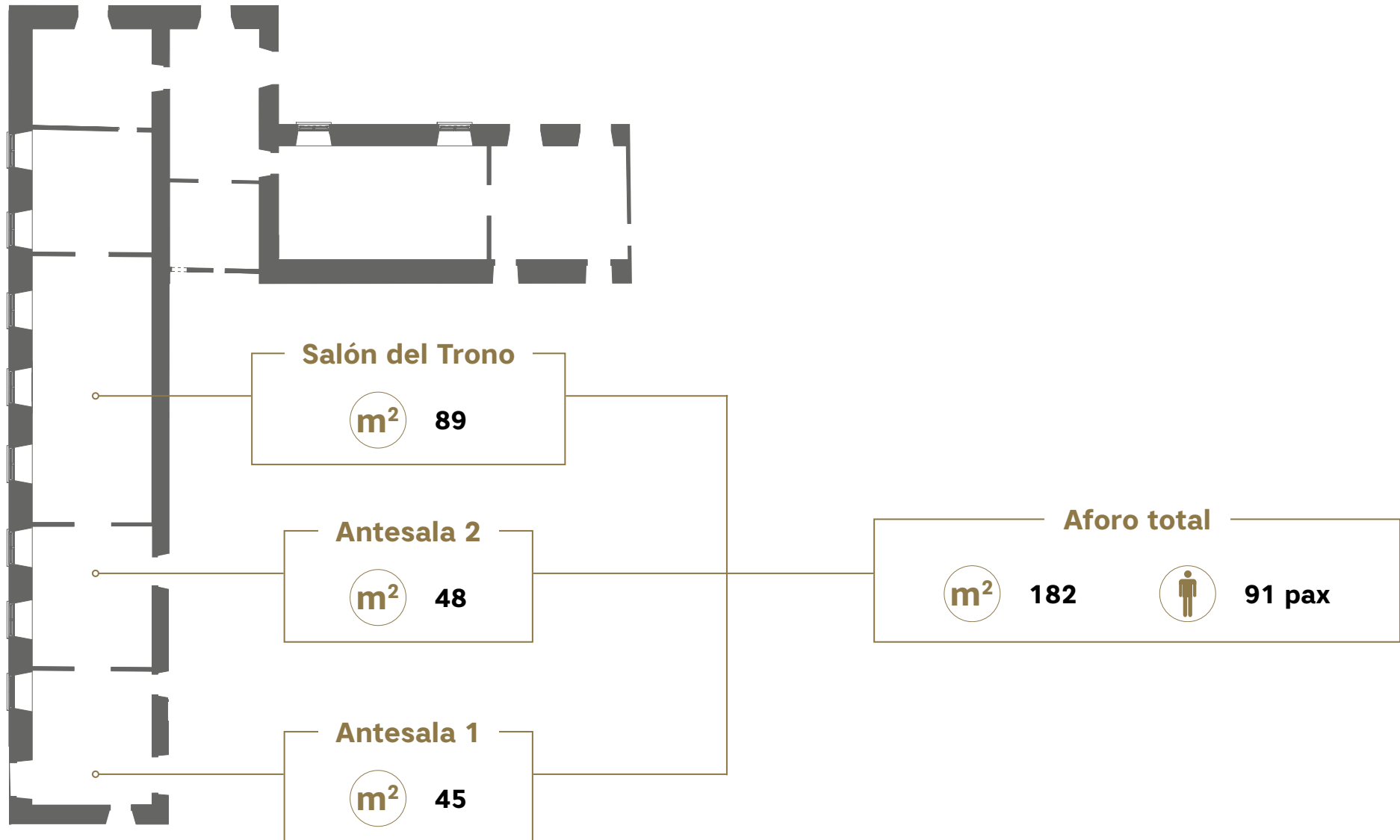
PALACIO EPISCOPAL
de Segovia



SALAS NOBLES

Símbolo de representación y residencia de los obispos de Segovia hasta 1969. Área compuesta por 9 salas; su distribución sigue el modelo palacios nobiliarios en enfilada. Las primeras habitaciones eran las más públicas y, por tanto, lucen una decoración acorde a su función institucional. Evoca gracias a ellas la grandeza y el esplendor de la Edad Moderna.

**381****190 pax**









Salón del Recibir

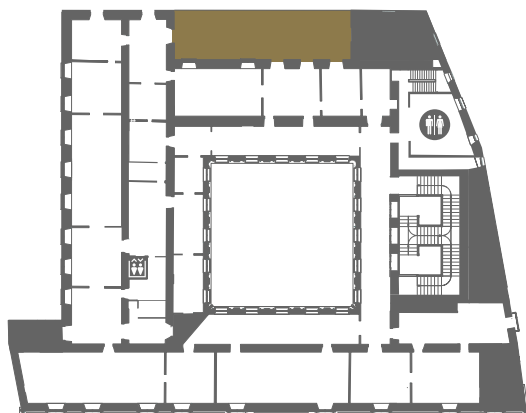


PALACIO EPISCOPAL
de Segovia

12

GALERÍA

Espacio relajante con vistas al jardín. Su pared acristalada ofrece una conexión única con el entorno. Disfruta de momentos de paz y contemplación en este oasis histórico. La luz natural inunda el ambiente, creando una atmósfera serena y acogedora.



153



153 pax



102 pax



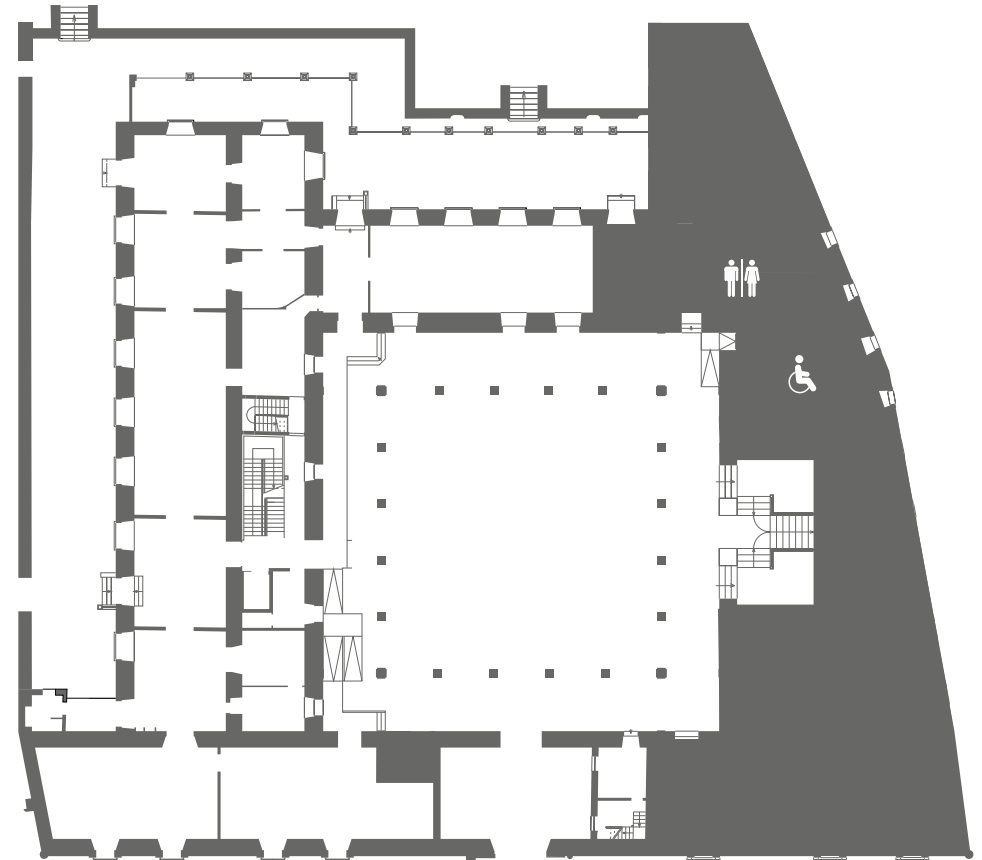


PALACIO EPISCOPAL
de Segovia



PLANTA BAJA

A PIE DE CALLE



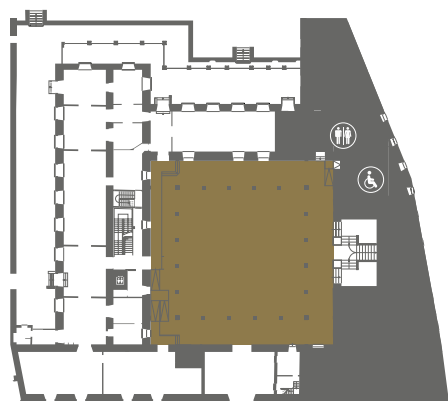


PALACIO EPISCOPAL
de Segovia

16

PATIO PORTICADO

Al atravesar la puerta principal, se llega a un patio porticado interior de amplias dimensiones. Fue diseñado por el arquitecto José de Sierra en estilo barroco clasicista. En todos los lados del patio destaca el escudo de Turégano, vinculado al obispo Manuel Antonio Murillo Argáiz, promotor del edificio en 1755.



707



707 pax



471 pax





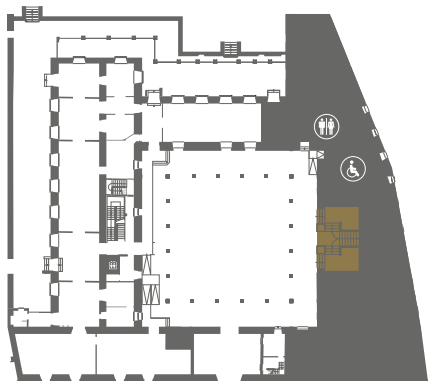
PALACIO EPISCOPAL
de Segovia

18

ESCALERA IMPERIAL

Lugar de paso de las personas admitidas en el círculo próximo de los obispos, y los invitados a grandes ceremonias o celebraciones.

En ella destacan el artesanado del techo, así como el esgrafiado y la cerámica que decoran las paredes. En una de ellas, puede contemplarse el tapiz Elevación de la cruz, cuyo diseño sigue los cartones del tríptico del mismo nombre de Peter Paul Rubens.

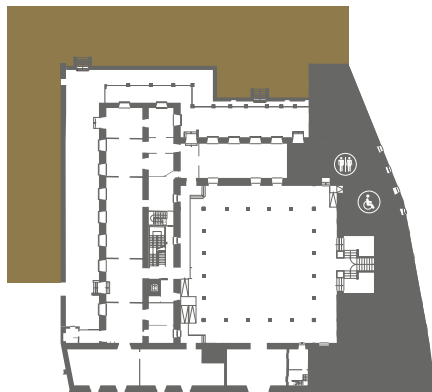


m² 62

31 pax

JARDÍN

El obispo Manuel Murillo y Argáiz transformó la antigua huerta en un hermoso jardín en el siglo XVIII. Posteriormente, Joaquín Odriozola diseñó un porche, cuya función era facilitar el acceso desde el Palacio. En él destaca la elegante estructura de hierro y granito que lleva a una luminosa balconada. Esta transformación ha otorgado al lugar una importancia histórica significativa y sigue siendo un testimonio vivo de la rica tradición jardinera de Segovia.



m² 1804

1158 pax

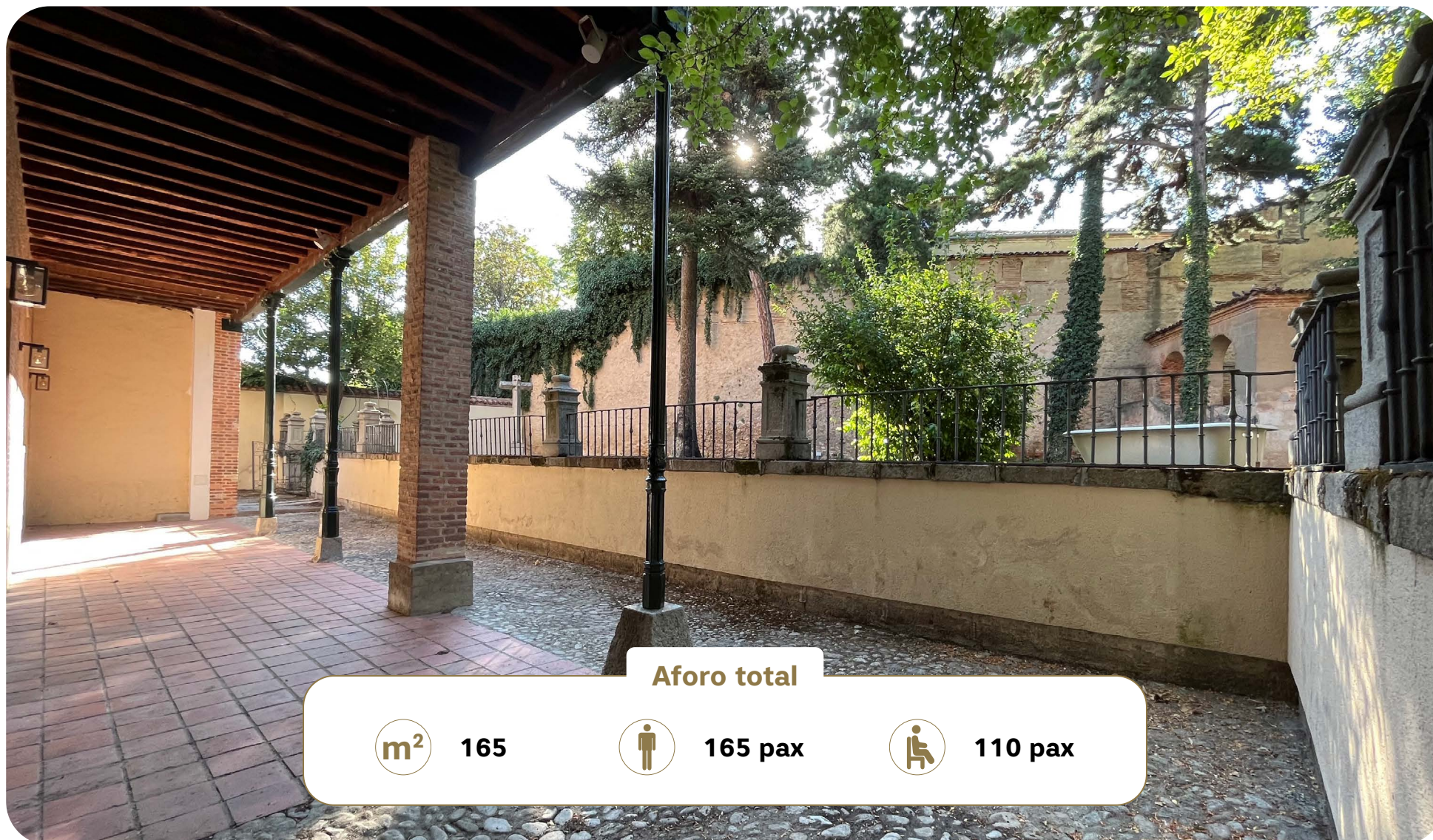
772 pax



PALACIO EPISCOPAL
de Segovia







Aforo total

m² 165

165 pax

110 pax





PALACIO EPISCOPAL
de Segovia

24



Decorado para eventos





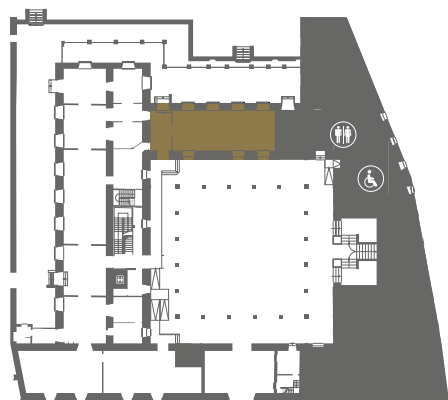
PALACIO EPISCOPAL
de Segovia



AUDITORIO

Espacio complementario de gran versatilidad, que destaca por su funcionalidad y adaptabilidad. Su diseño diáfano y polivalente permite diversas configuraciones para eventos de diferentes formatos. Además los artesonados originales dan al conjunto una calidez que refuerza la antigüedad del edificio.

Accesible desde el patio porticado y con vistas al porche, se convierte en un escenario ideal para enriquecer la vida cultural y social.



m² 119

119 pax

79 pax





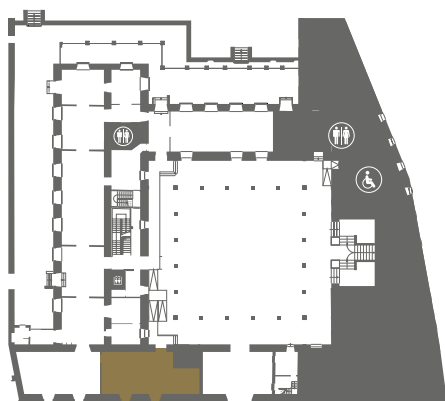


PALACIO EPISCOPAL
de Segovia

30

ESPACIO MODULAR

Un lugar acogedor perfecto para pequeñas celebraciones y reuniones, en el que destaca la chimenea original. Se ha apostado por una decoración que aporta calidez y amplitud a este espacio. Con ventanas al exterior ofrece una agradable luz natural.



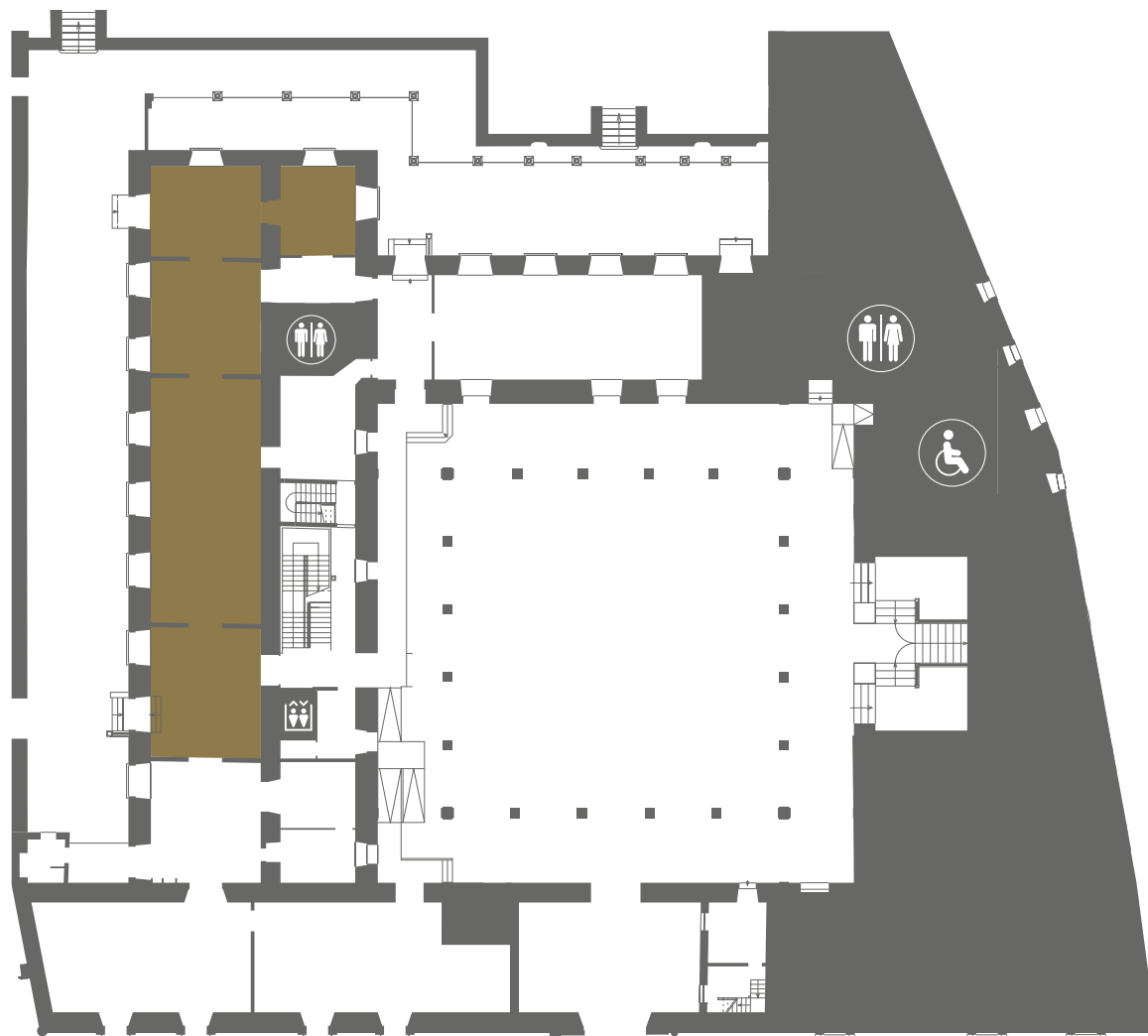
m² 54

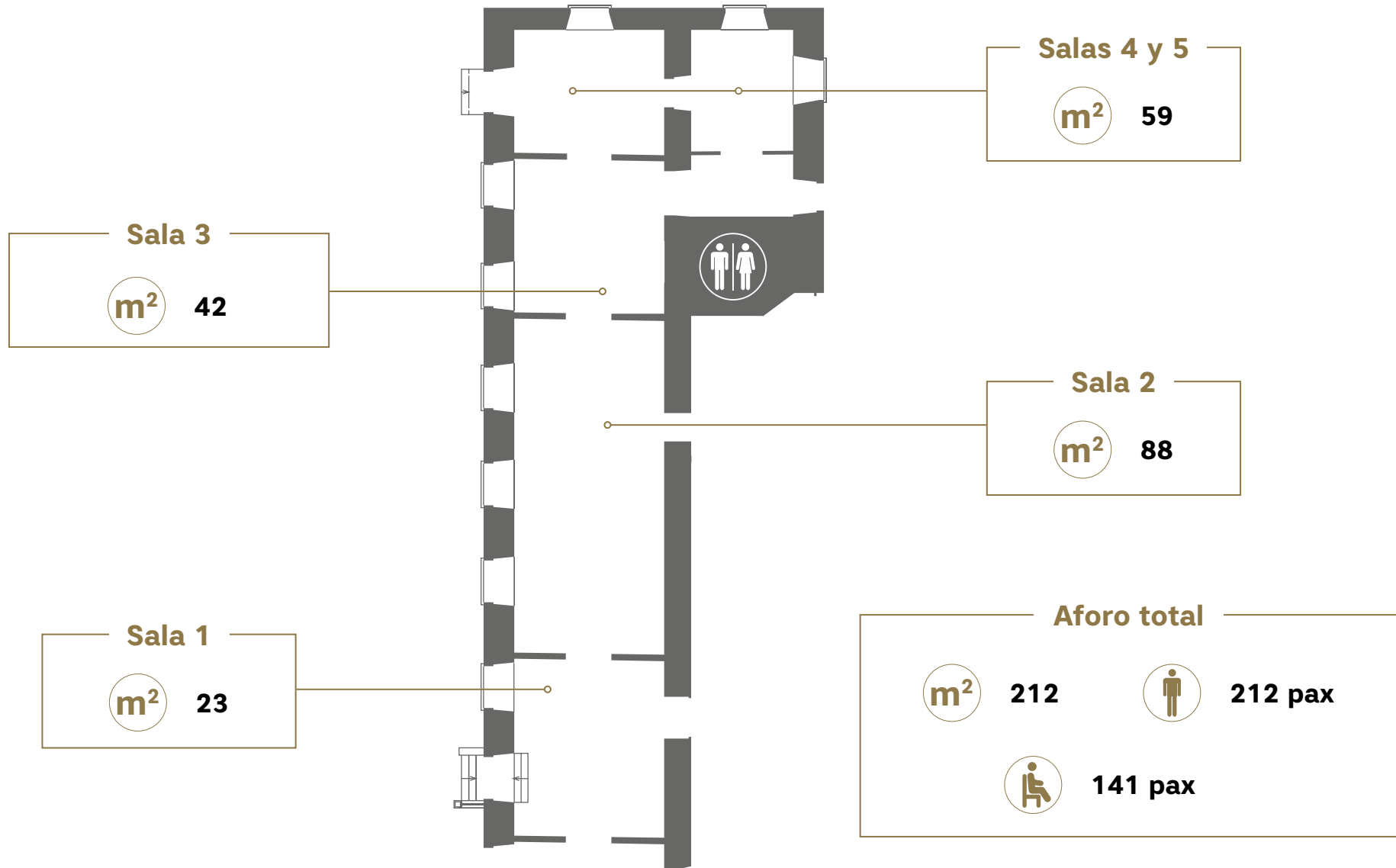
55 pax

27 pax

SALAS VERSÁTILES

Cinco salas únicas, perfectas para cualquier evento. Conectadas entre sí, ofrecen vistas al exterior y luz natural. Para tu comodidad, disponen de baños privados, garantizando una experiencia exclusiva y confortable

**212****212 pax****141 pax**

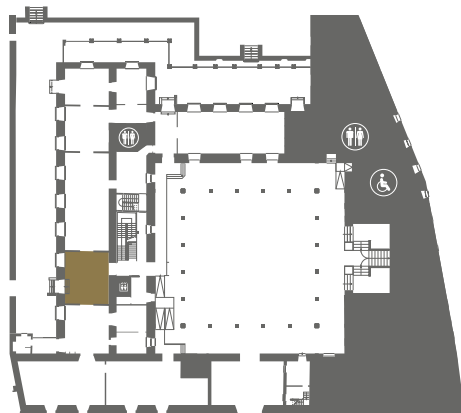


SALA 1

m² 23

23 pax

15 pax





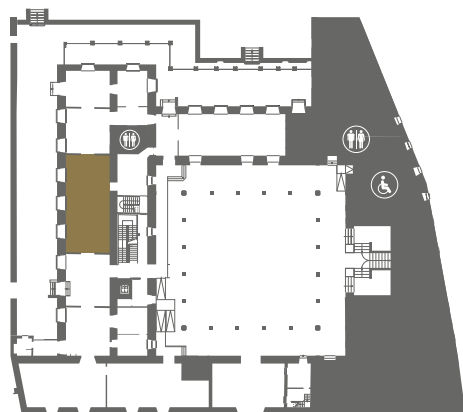
PALACIO EPISCOPAL
de Segovia

SALA 2

m² 88

88 pax

59 pax

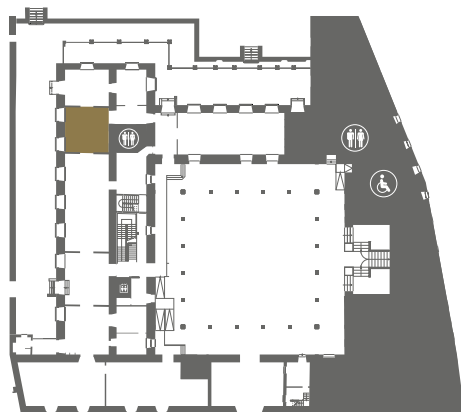


SALA 3

m² 42

42pax

28 pax





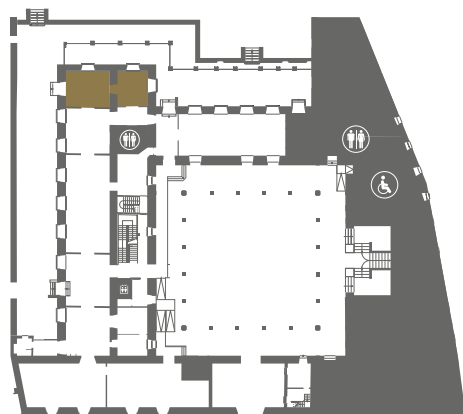
PALACIO EPISCOPAL
de Segovia

SALAS 4 Y 5

m² 59

59 pax

29 pax



COCINA

m² 171



19 pax
trabajando



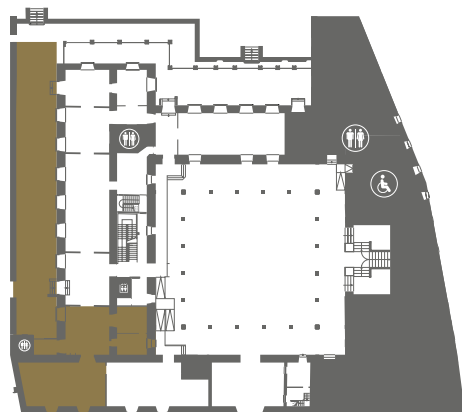
Dispone de
electrodomésticos



Zona
exterior



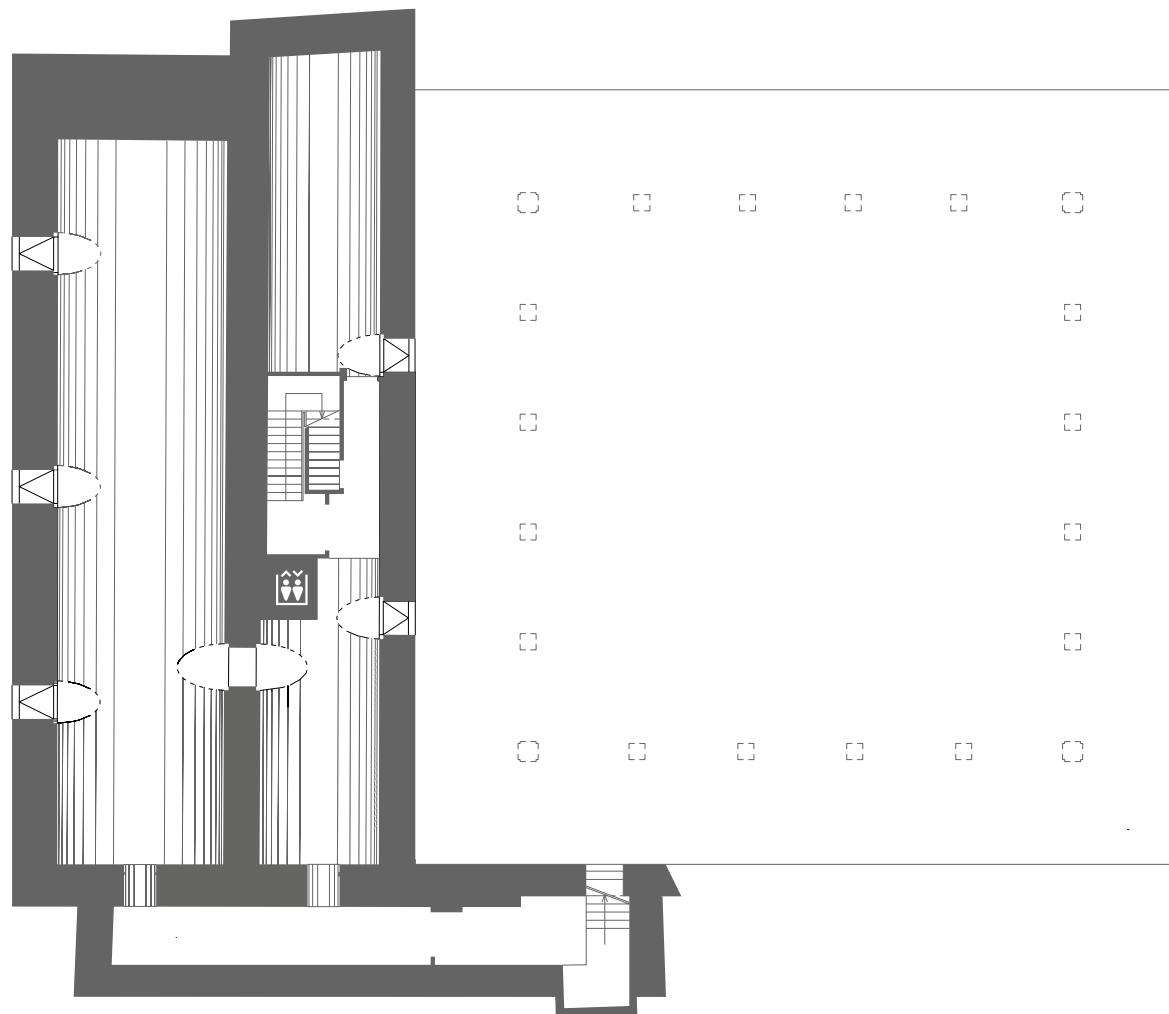
Baños para
empleados





PALACIO EPISCOPAL
de Segovia

SÓTANO

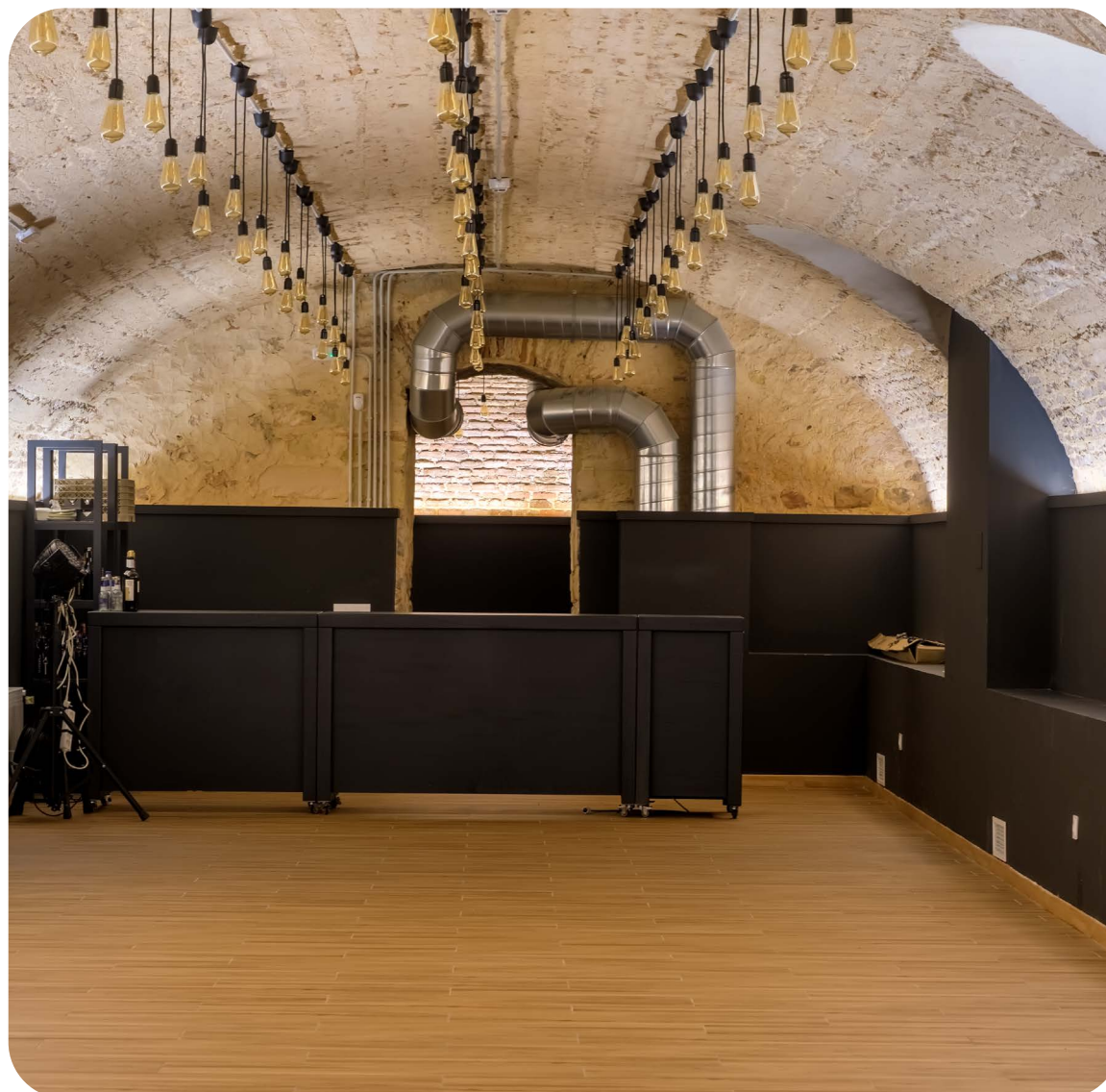
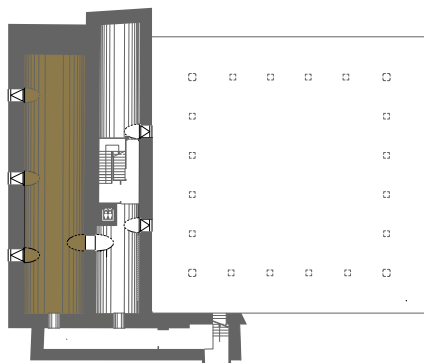


SALA ABOVEDADA

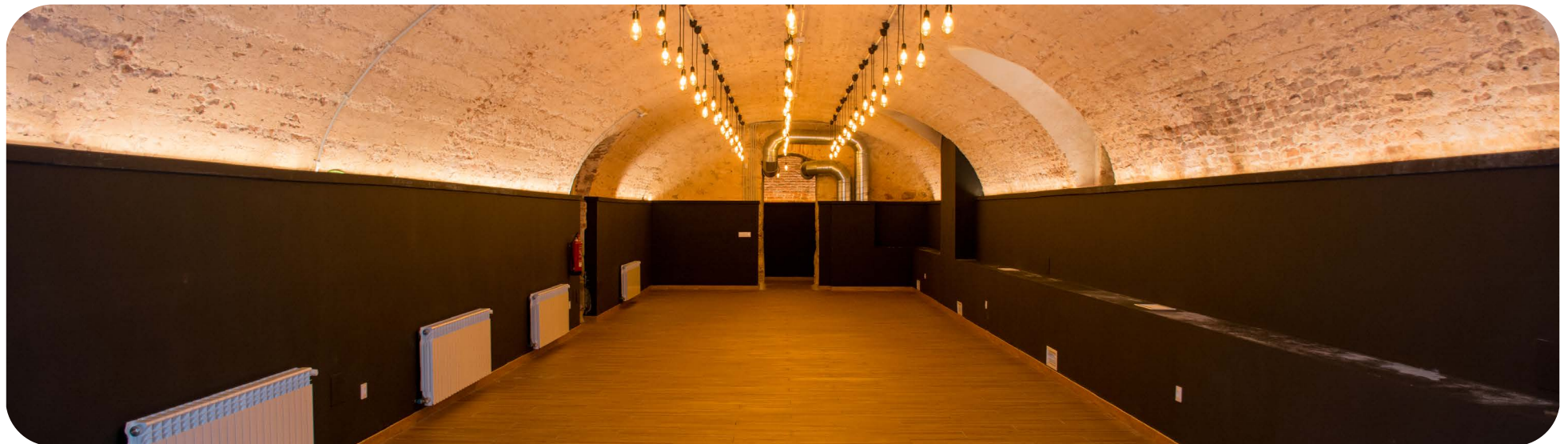
m² 144

144 pax

96 pax







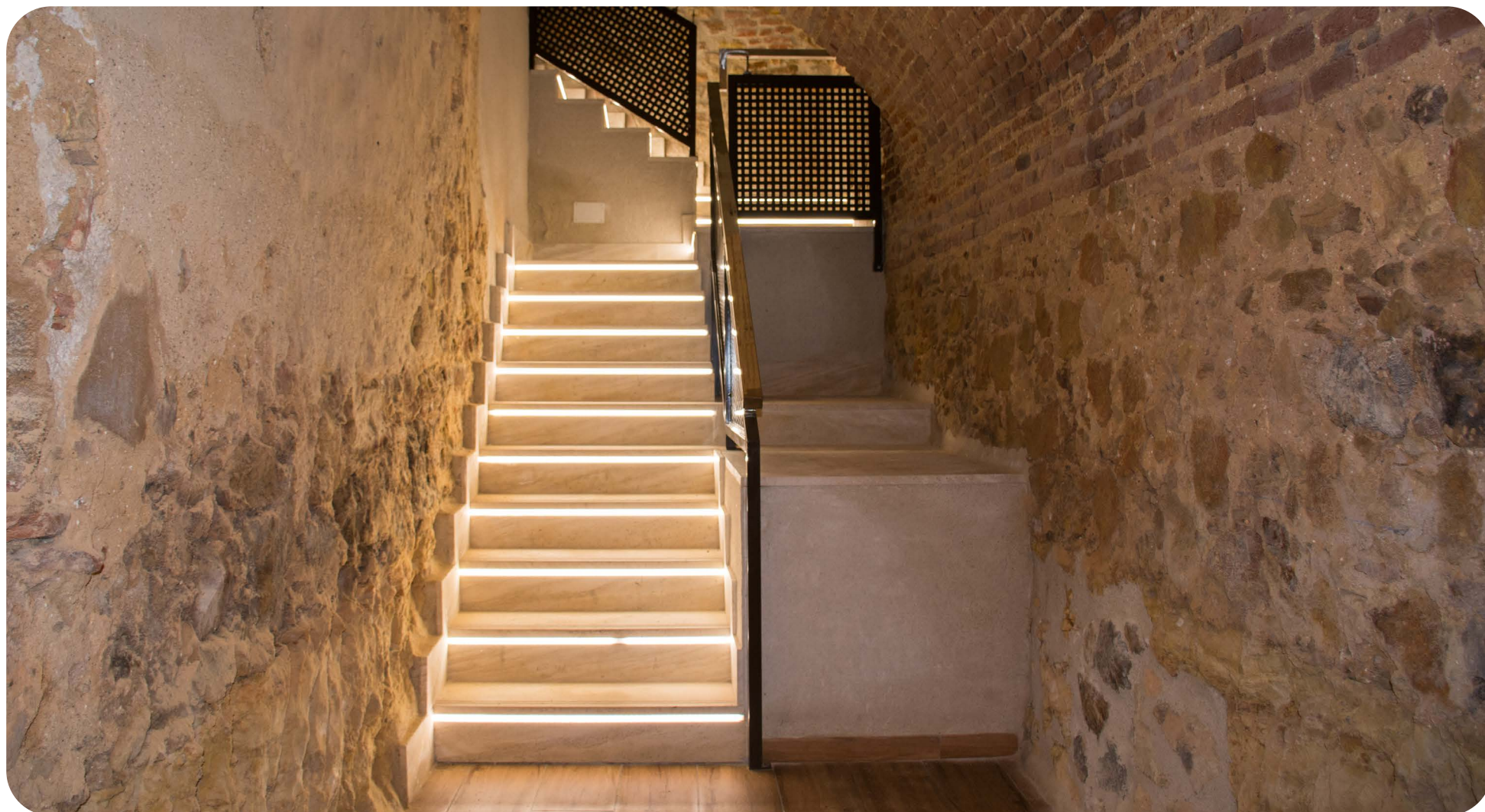


Aforo total

m² 165

165 pax

110 pax





PALACIO EPISCOPAL
de Segovia

CONTACTO

Julia de Andrés

Eventos y Gestión Cultural

administracion@palacioepiscopalsegovia.es

María Soler

Comunicación y Gestión Cultural

info@palacioepiscopalsegovia.es



@palaciosegovia

www.palacioepiscopalsegovia.es

921 46 22 05 (extensión 2)

